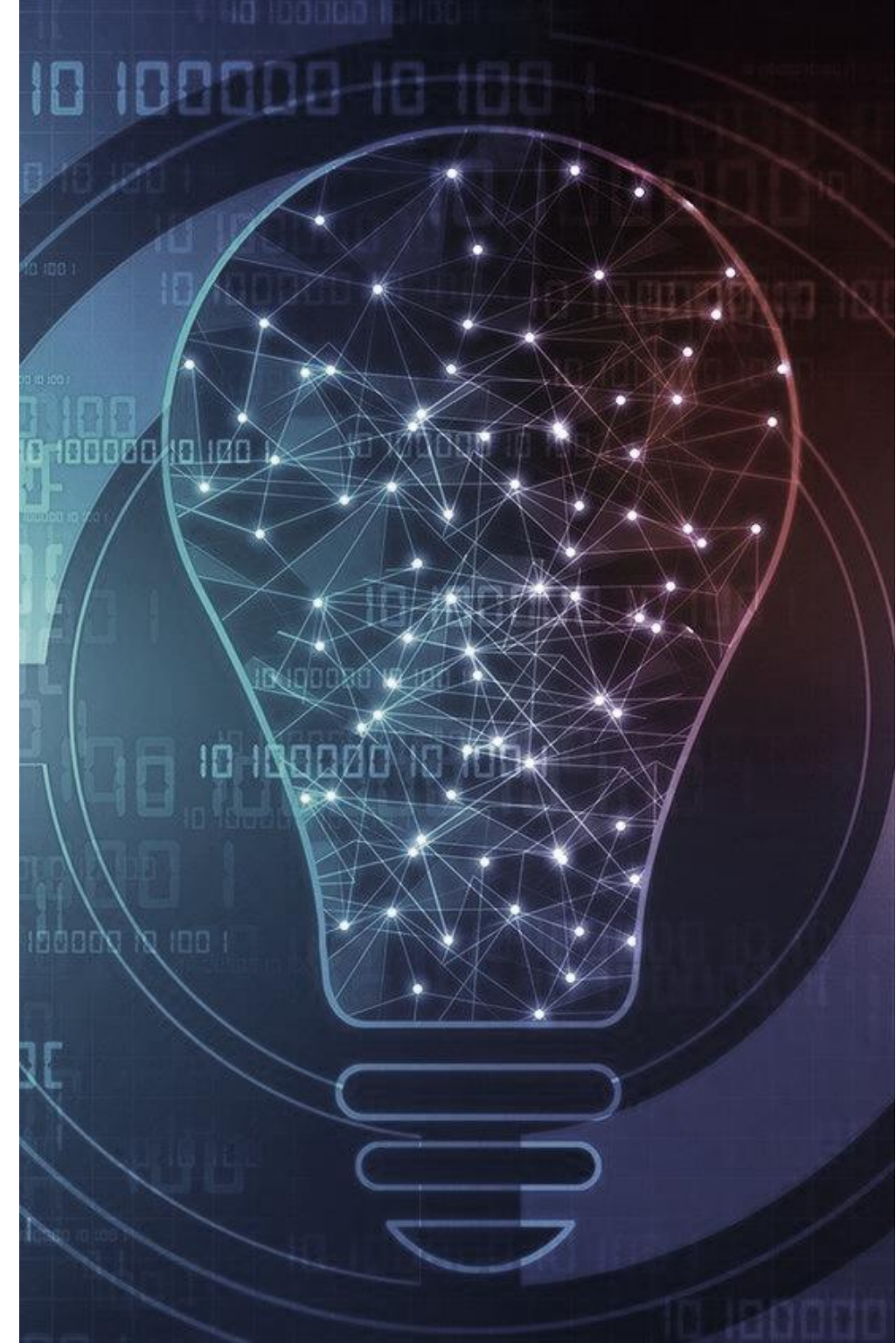


# Γραφείο Εξωστρέφειας – Καινοτομίας - Μεταφοράς Τεχνολογίας ΕΠΙΣΕΥ

Ευάγγελος Σιώκας  
Δρ Μηχανικός ΕΜΠ  
Επιστημονικός Συνεργάτης Γραφείων Μεταφοράς  
Τεχνολογίας ΕΜΠ & ΕΠΙΣΕΥ



Με τη συγχρηματοδότηση της Ελλάδας και της Ευρωπαϊκής Ένωσης



# Υπόβαθρο σε θέματα Μεταφοράς Τεχνολογίας

## Ίδρυση και λειτουργία δομής διασύνδεσης έρευνας & επιχειρηματικότητας – ΕΠΙ.νωω (2014)

- 43 επιχειρηματικές προτάσεις
- 87 ωφελούμενοι
- Συγχρηματοδότηση ΕΣΠΑ

## Ανάπτυξη προγράμματος Invent ICT (2016)

- 135 υποβολές
- > 370 συμμετέχοντες
- 32 επιχειρηματικές προτάσεις
- Χρηματοδοτούμενο από την Ένωση Εταιρειών Κινητής Τηλεφωνίας.

## Ίδρυση Τεχνοβλαστών

- PhosPrint (2019)
- Cibos Innovation(2020)



# Υφιστάμενο πλαίσιο – ΓΜΤ ΕΠΙΣΕΥ

- **Πράξη**

«Ανάπτυξη Γραφείου Εξωστρέφειας – Καινοτομίας - Μεταφοράς Τεχνολογίας ΕΠΙΣΕΥ»

- **Επιχειρησιακό Πρόγραμμα**

«Ανταγωνιστικότητα Επιχειρηματικότητα και Καινοτομίας 2014-2020», Πρόσκληση: Άξονας Α Ωρίμανση Οικοσυστήματος Μεταφοράς Τεχνολογίας στην Ελλάδα

- **Νέος νόμος**

N.4957/2022 «Νέοι Ορίζοντες στα Ανώτατα Εκπαιδευτικά Ιδρύματα: Ενίσχυση της ποιότητας, της λειτουργικότητας και της σύνδεσης των Α.Ε.Ι. με την κοινωνία και τις λοιπές διατάξεις



# Αποτελέσματα Έργου

## Κανονισμός Μεταφοράς Τεχνολογίας:

- ✓ Εγκεκριμένο Σχέδιο Πολιτικής διαχείρισης Διανοητικής
- ✓ Εγκεκριμένο Σχέδιο Πολιτικής Αξιοποίησης της Διανοητικής Ιδιοκτησίας και Ίδρυσης Τεχνοβλαστών
- ✓ Εγκεκριμένο Σχέδιο Πολιτικής Συγκρούσεων Συμφερόντων

## Οργάνωση Γραφείου:

- ✓ Εγκεκριμένο Οργανόγραμμα
- ✓ Εγκεκριμένο Σχέδιο Στελέχωσης και αρμοδιοτήτων
- ✓ Εγκεκριμένο Εγχειρίδιο Διαδικασιών
- ✓ Ολοκληρωμένο Σχέδιο Λειτουργίας



# Βασικοί άξονες λειτουργίας-υπηρεσίες του Γραφείου

## ΑΞΟΝΑΣ I.

Διαχείριση Διανοητικής  
Ιδιοκτησίας και σύνδεση  
με την Αγορά



Σύναψη **συνεργασιών** και  
**κατοχύρωση** των  
δικαιωμάτων **ΔΙ** προς όφελος  
των ερευνητών του ΕΠΙΣΕΥ και  
του κοινωνικού συνόλου

## ΑΞΟΝΑΣ II.

Καινοτόμες ιδέες και  
επιχειρηματική  
επιτάχυνση



**Ανάδειξη** των  
επιχειρηματικών και  
**καινοτόμων ιδεών** σε  
**επιχειρηματική**  
**πρωτοβουλία**

## ΑΞΟΝΑΣ III.

Υποστήριξη ερευνητικής  
δραστηριότητας,  
εκπαίδευση και ενημέρωση



Στήριξη των ερευνητών της  
ακαδημαϊκής κοινότητας για  
την ανάπτυξη  
επιχειρηματικής  
δραστηριότητας μέσω της  
**εκπαίδευσης** και της  
**συνεχούς ενημέρωσης**





# Κανονισμός Μεταφοράς Τεχνολογίας

Το Γραφείο στηρίζει τη λειτουργία του στον Κανονισμό Μεταφοράς Τεχνολογίας που περιλαμβάνει τρεις βασικούς πυλώνες:

## 1. Διαχείριση Διανοητικής Ιδιοκτησίας

- Θέματα για διαθέσιμα είδη προστασίας (π.χ.: Δίπλωμα ευρεσιτεχνίας, Δίπλωμα τροποποίησης, εμπορικό σήμα κλπ.)
- Θέματα για κατάθεση και κατοχύρωση της Διανοητικής Ιδιοκτησίας (πχ.: προετοιμασία για σύνταξη αξιώσεων κλπ.)

## 2. Αξιοποίηση Διανοητικής Ιδιοκτησίας

- Θέματα ίδρυσης Τεχνοβλαστών
- Συμφωνία εμπορικής Αξιοποίησης
- Επιλογή τρόπου επιχειρηματικής αξιοποίησης έρευνας

## 3. Γενική Πολιτική για τη σύγκρουση συμφερόντων

- Θέματα στρατηγικής για τον σχεδιασμό συναλλαγών
- Θέματα συμβάσεων, συναλλακτικά έγγραφα και συναλλακτικός λόγος



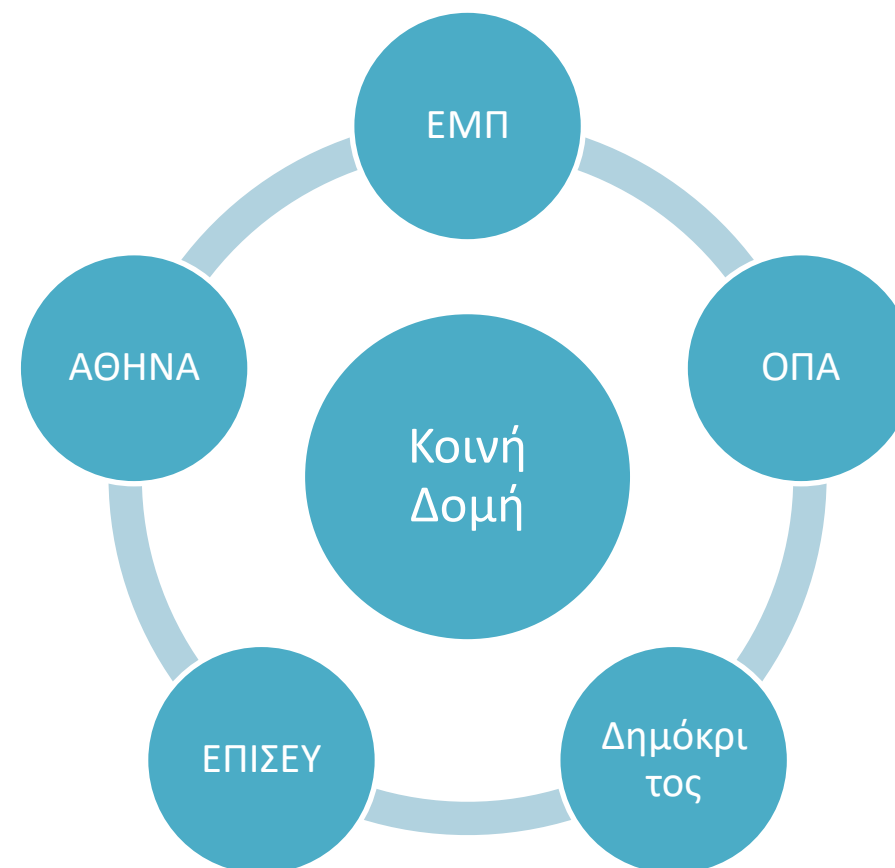
# Κοινή Δομή Μεταφοράς τεχνολογίας – Science Agora

## ▪ Επιχειρησιακό Πρόγραμμα

«Ανταγωνιστικότητα Επιχειρηματικότητα και Καινοτομίας 2014-2020», Πρόσκληση: Άξονας Β: Χρηματοδότηση Λειτουργίας Δομών & Δράσεων Μεταφοράς Τεχνολογίας

## ▪ Αντικείμενο Πράξης

1. Ενίσχυση των δραστηριοτήτων δικτύωσης και ανταλλαγής τεχνογνωσίας
2. Εκπαίδευση των στελεχών των ΓΜΤ
3. Παροχή υπηρεσιών μεταφοράς τεχνολογίας υψηλής ποιότητας προς το ερευνητικό και ακαδημαϊκό δυναμικό



# Η Δυναμική του ΕΠΙΣΕΥ

800

Ερευνητές και  
Επιστήμονες

>50

Εργαστήρια και  
ερευνητικές ομάδες

>230

Ερευνητικά έργα

6

Επιστημονικές  
περιοχές  
δραστηριοποίησης

90%

Επιχειρηματικότητα  
ευκαιρίας





# Στόχοι και αναμενόμενα αποτελέσματα Γραφείου

- **Αξιοποίηση των ερευνητικών αποτελεσμάτων**, προϊόντων και υπηρεσιών και της διανοητικής ιδιοκτησίας του ΕΠΙΣΕΥ
- **Εξωτερική δικτύωση** του ΕΠΙΣΕΥ, με αποδέκτες - στόχους το δημόσιο και το ιδιωτικό τομέα στην Ελλάδα και στο εξωτερικό
- **Συνεργασία** με το GMT του ΕΜΠ
- **Εσωτερική δικτύωση** των ερευνητικών δομών και του δυναμικού του ΕΠΙΣΕΥ
- Προβολή, επικοινωνία και **διάχυση των ερευνητικών αποτελεσμάτων**, προϊόντων και υπηρεσιών καθώς και άλλων καινοτόμων πρωτοβουλιών του ΕΠΙΣΕΥ.
- **Υποστήριξη των τεχνοβλαστών (spin-off)** του ΕΠΙΣΕΥ και των συνεργατικών σχηματισμών στους οποίους συμμετέχει



Σας ευχαριστώ!